

MAJ

Miesiącem Świadomości Nowotworów Grasicy



Rozpoznano u Ciebie nowotwór grasicy?

Przeczytaj tę ulotkę!

Nowotwory nabłonkowe grasicy...

...to rzadkie nowotwory złośliwe, wywodzące się z grasicy, niewielkiego narządu znajdującego się w klatce piersiowej w okolicach mostka. Grasica jest odpowiedzialna za dojrzewanie komórek układu immunologicznego.

Istnieją trzy rodzaje nowotworów nabłonkowych grasicy, ich nazwy mogą niekiedy budzić wątpliwości:

Grasiczaki

Grasiczaki to guzy charakteryzujące się powolnym wzrostem, a ich budowa przypomina prawidłową grasicę. Pomimo korzystnego zwykle rokowania, są nowotworami złośliwymi - mogą dawać przerzuty odległe oraz nawracać miejscowo po leczeniu. U chorych z rozpoznaniem grasiczaka często stwierdza się współistnienie chorób autoimmunologicznych, najczęściej MIASTENIĘ (*myasthenia gravis*), chorobę polegającą na osłabieniu mięśni.

Raki grasicy

Raki grasicy już nie przypominają prawidłowego narządu. Wzrost raków grasicy jest o wiele szybszy niż grasiczaków. Często stwierdza się przerzuty odległe.

Guzy neuroendokrynne grasicy

Guzy neuroendokrynne grasicy są znacznie rzadsze niż grasiczaki lub raki grasicy. Są również za nowotworami złośliwymi.

Jak są rozpoznawane?

Prawie jedna trzecia wszystkich osób z nowotworem grasicy nie zgłasza dolegliwości w momencie rozpoznania choroby, a guz wykrywany jest przypadkowo. Niekiedy jednak pojawiają się objawy, na przykład:

- **Dolegliwości bólowe w klatce piersiowej**
- **Problemy z oddychaniem**
- **Utrzymujący się kaszel**
- **Osłabienie siły mięśniowej**

Jeśli wystąpi którykolwiek z tych objawów, lekarz może Cię skierować na badanie CT klatki piersiowej (tomografia komputerowa) i/lub MRI (obrazowanie metodą rezonansu magnetycznego). Badania te pozwolą stwierdzić obecność guza, jego lokalizację oraz przyleganie lub ewentualne naciekanie innych narządów klatki piersiowej. Dodatkowo można wykonać badanie PET (pozytonowa tomografia emisyjna), które pomoże zaplanować leczenie, a także pokaże, czy nie ma odległych przerzutów.



Jak są leczone nowotwory grasicy?

Wybór metody leczenia nowotworu nabłonkowego grasicy zależy od umiejscowienia guza, stopnia zaawansowania choroby i typu nowotworu. Metody leczenia obejmują:

- **Leczenie operacyjne**
- **Radioterapię**
- **Chemioterapię**

Grasiczaki, raki grasicy i guzy neuroendokrynne należą do rzadkich nowotworów. Nie wszyscy lekarze mają doświadczenie w ich rozpoznawaniu i leczeniu, dlatego możesz zostać skierowany do innego szpitala na konsultację. Twój przypadek może wymagać prowadzenia przez wielu specjalistów - chirurga klatki piersiowej, onkologa i radioterapeuty, którzy współpracują z radiologiem i patomorfologiem doświadczonymi w diagnostyce guzów grasicy. Międzynarodowe towarzystwo naukowe *the International Thymic Malignancy Interest Group (ITMIG)* może pomóc w znalezieniu specjalistów zajmujących się nowotworami grasicy.



Szansa na wyzdrowienie i ryzyko nawrotu choroby zależy od wielu czynników, takich jak:

- Typ nowotworu
- Rozległość nacieku nowotworowego poza grasicę
- Stopień doszczętności zabiegu operacyjnego
- Ogólny stan chorego
- Dotychczasowy przebieg choroby (rozpoznanie nowotworu po raz pierwszy czy nawrót choroby?)



Nie jesteś sam!

Potrzebujesz porozmawiać z innymi chorymi?

Możesz szukać wsparcia tu (grupy na Facebooku w języku angielskim):

- ➔ [Thymoma Support Group](#)
- ➔ [Thymic Carcinoma Group](#)
- ➔ [Patient Advocate Group](#)
lub:
- ➔ [FOUNDATION FOR THYMIC CANCER RESEARCH](#)

W Polsce – zapraszamy do odwiedzenia grupy na FB:

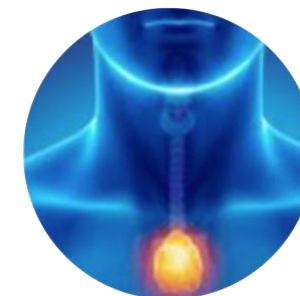
- ➔ [NOWOTWORY GRASICY. GRUPA THYMOMA PL](#)

Potrzebujesz więcej informacji?

Odwiedź stronę [the International Thymic Malignancy Interest Group \(ITMIG\)](#). ITMIG prowadzi również własny kanał YouTube, na którym można oglądać nagrania szkoleń przygotowanych przez lekarzy na tematy interesujące dla pacjentów z nowotworem grasicy oraz odpowiedzi na pytania pacjentów.

Kanał YouTube

[ITMIG Non-profit organization](#)



Zeskanuj kod, aby wejść na stronę ITMIG



MAJ – Miesiącem Świadomości Nowotworów Grasicy

Ulotka została przygotowana przez lekarzy i pacjentów - członków ITMIG oraz Foundation For Thymic Cancer Research

Ostatnia aktualizacja - 2023